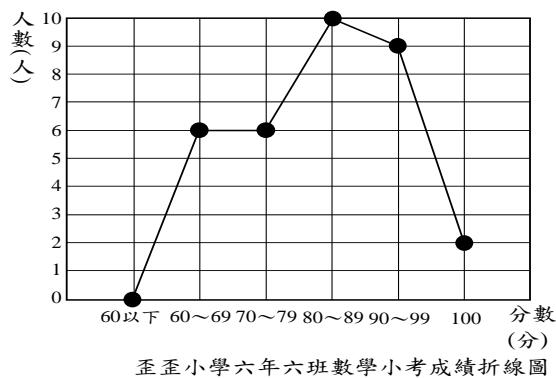


六年甲班 座號：___ 姓名：_____

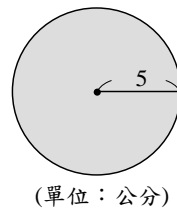
一、請選出正確的答案：每題2分，共20分

- () 1. 做除數是小數的除法計算時，若除數是兩位小數，被除數的小數點位置要移動幾位呢？
 ①1位 ②2位 ③3位 ④不用移動。
- () 2. 關於有餘數的小數除法，商的小數點要和被除數的新小數點對齊，餘數的小數點要和何者對齊？
 ①也要和被除數的新小數點對齊 ②要和被除數原來的小數點對齊 ③餘數不需要加小數點 ④餘數的小數點要看除數的小數點。
- () 3. 下列何者用「四捨五入法」取概數到十分位的結果不是1.0？
 ①0.97 ②0.99 ③1.03 ④1.06。
- () 4. 統計圖中，「≈」代表什麼意思？
 ①代表統計表的縱軸
 ②代表統計表的橫軸
 ③代表沒有數量
 ④省略某一段數量。
- () 5. 下面是畫長條圖需要注意的事項，哪一個選項的敘述錯誤？
 ①要寫上縱軸和橫軸表示什麼及單位
 ②橫軸的刻度間隔不一樣也可以
 ③長條圖上的標題一定要寫清楚
 ④長條圖上可以用省略符號將過大的數值省略。
- () 6. 下面是歪歪小學六年六班數學小考成績的摺線圖，請問下列何者正確？



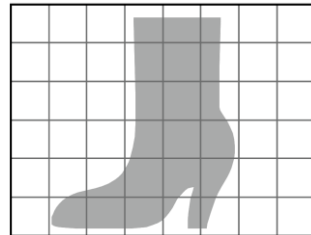
- ①沒有人不及格
 ②80分以下有11人
 ③有十位同學90分以上
 ④全班一共有35人。
- () 7. 下列敘述，何者錯誤？
 ①圓周長大約是半徑的6倍
 ②圓滾一圈的長度，就是這個圓的周長
 ③圓周長÷直徑=圓周率
 ④圓的直徑愈長，圓周率愈大。

- () 8. 下圖的圓周長大約是多少？



- ①15.7公分 ②31.4公分 ③78.5公分 ④314公分。

- () 9. 下圖的面積大約是多少平方公分？(每一格是1平方公分，不完整的2格當成1格)



- ①18.5平方公分 ②16.5平方公分 ③14.5平方公分 ④12.5平方公分。
- () 10. 有2條長12.56公尺的繩子，分別圍成正方形和圓形，哪一個形狀的面積比較大？
 ①正方形 ②圓形 ③一樣大 ④無法比較。

二、在()裡填入>、<或=:每題1分，共5分

1. $56.8 \div 1.2$ () 56.8 2. $0.46 \div 0.1$ () 0.46
 3. $21.7 \div 1$ () 21.7
 4. $13.14 \div 0.5$ () $13.14 \div 1.5$
 5. $6.375 \div 1.25$ () $63.75 \div 12.5$

三、填填看：每格2分，共26分

1.

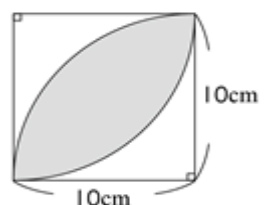
原來的數	取到個位	取到十分位	取到百分位
26.995			

2. 甲÷乙=0.964，將甲變大100倍，乙變大10倍，則所得的商為何？()
3. 「 $3 \div 2.05 = 1.46 \dots \square$ 」， \square 裡的數是多少？()
4. 請用一個式子寫出右圖的扇形周長的算式：(圓周率請用3.14)
 ()。
5. 圓面積=()×()×圓周率。
6. 一個圓的直徑變為原來的3倍，圓周長會變為原來的()倍。
7. 一個圓的直徑變為原來的3倍，面積會變為原來的()倍。
8. 日幣100元大約是台幣28.3元，那麼台幣2830元的寶可夢玩偶相當於日幣多少元？
 ()元。



9. 請問右圖

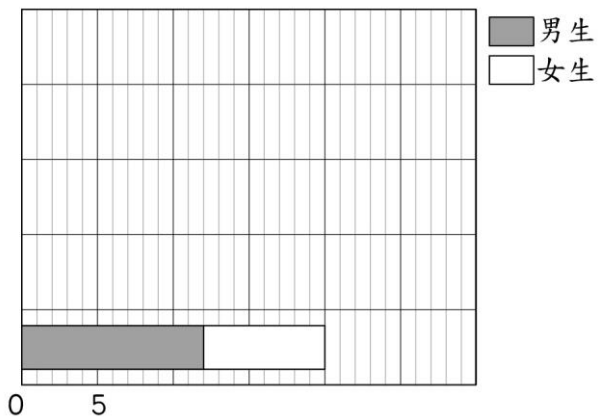
- (1) 鋪色部分的周長是()公分；
 (2) 鋪色部分的面積是()平方公分。



四、下面是歪歪小學各社團男、女生人數統計表，請把它整理成長條圖，並回答問題。

(畫圖 5 分，其餘每格 2 分，共 9 分)

人數 (人)	社團				
	扯鈴社	絲竹社	羽球社	田徑社	陶藝社
男生	12	10	15	6	7
女生	8	18	15	3	10

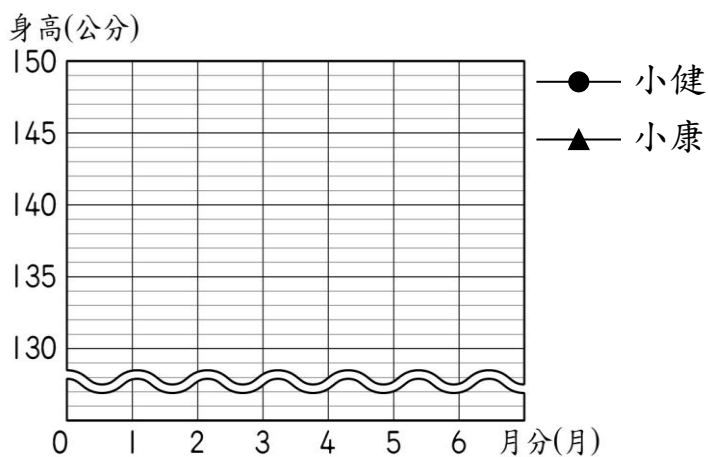


- (1) 哪一個社團男生人數最多？()社
 (2) 哪一個社團男、女生人數相差最多？()社

五、下面是小健和小康今年 1 月~6 月的身高紀錄。(畫圖 6 分，其餘每格 2 分，共 10 分)

姓名	1 月	2 月	3 月	4 月	5 月	6 月
小健	136	137.5	139.5	141	143	146
小康	137	139	140	141	142	143

(1) 將上面的資料畫成折線圖。



- (2) 哪一個月開始小健的身高超過小康？
 () 月
 (3) 哪一個月小健和小康的身高相同？() 月

六、算算看：共 30 分 (本大題沒寫答扣 1 分，單位錯誤扣 0.5 分)

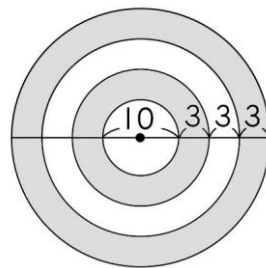
1. 先用圓規畫出直徑 2 公分的二分之一圓，再標示出直徑，最後算出它的圓周長。(圖 2 分，圓周長 2 分)

2. 求商到個位，再寫出餘數，並驗算。(共 6 分)

$$13 \div 6.25$$

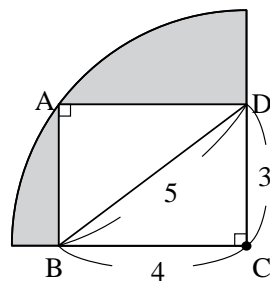
驗算:

3. 算出鋪色部分的面積。(6 分)



(單位：公分)

4. 算出鋪色部分的周長。(4 分)



(單位：公分)

5. 阿土伯有一塊長方形土地，它的面積是 795.018 平方公尺，寬是 31.302 公尺。先用四捨五入法分別取概數到小數第二位，再計算它的長約是多少公尺？(4 分)

6. 如下圖，水池旁邊都是草地，牛可以吃到的草地面積大約有多大？(6 分)

